

[DIVE+] の使い方

1. ダウンロードとインストール

「DIVE+」は Fisheye の「WF スマートハウジング」からリンクがあります。

開発元：Life Plus Tech (Shenzhen) Co.,Ltd.

<http://dive.plus>

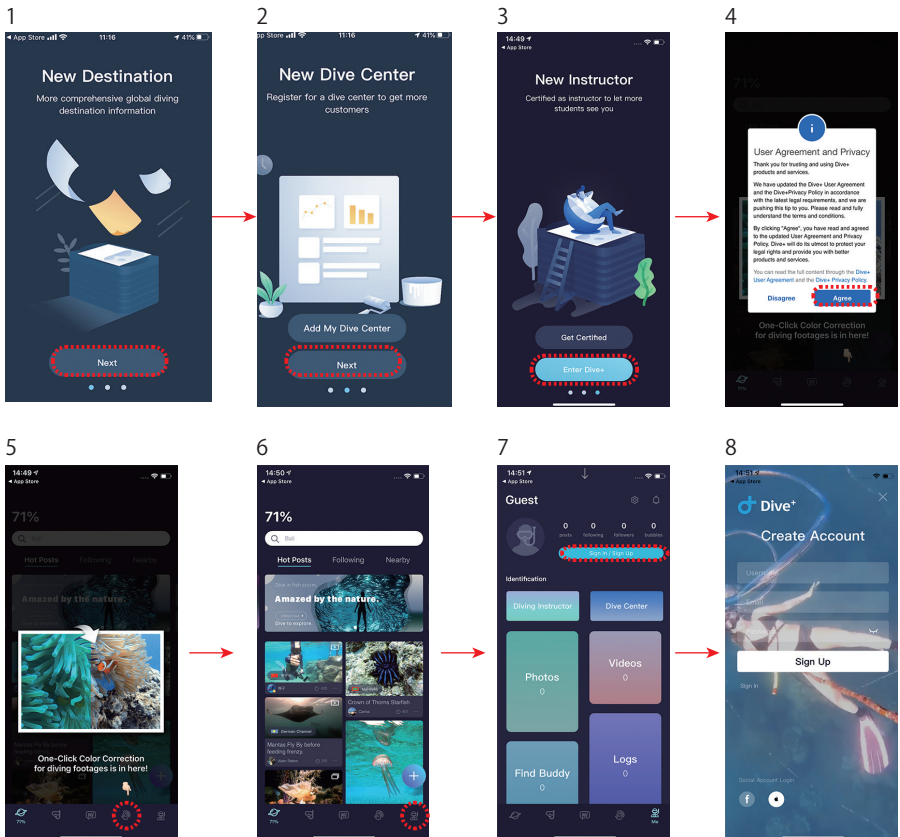


【免責事項】

1. 株式会社フィッシュアイ（以下、当社）は、Life Plus Tech (Shenzhen) Co.,Ltd.(以下、Life Plus Tech 社) によって提供されるアプリケーション "DIVE+"(以下、本サービス) の内容変更、中断、終了によって生じたいかなる損害についても、一切責任を負いません。
2. 当社は、利用者の本サービスの利用環境について一切関与せず、また一切の責任を負いません。
3. 当社は、Life Tech Plus 社による本サービスが利用者の特定の目的に適合すること、期待する機能・商品的価値・正確性・有用性を有すること、利用者による本サービスの利用が利用者には適用のある法令または業界団体の内部規則等に適合すること、および不具合が生じないことについて、何ら保証するものではありません。
4. 当社は、Life Tech Plus 社による本サービスがすべての情報端末に対応していることを保証するものではなく、本サービスの利用に供する情報端末の OS のバージョンアップ等に伴い、本サービスの動作に不具合が生じる可能性があることにつき、利用者はあらかじめ了承するものとします。当社は、かかる不具合が生じた場合に Life Tech Plus 社が行うプログラムの修正等により、当該不具合が解消されることを保証するものではありません。
5. 利用者は、AppStore、GooglePlay 等のサービスストアの利用規約および運用方針の変更等に伴い、Life Tech Plus 社による本サービスの一部又は全部の利用が制限される可能性があることをあらかじめ了承するものとします。
6. 当社は、Life Tech Plus 社による本サービスを利用したことにより直接的または間接的に利用者が発生した損害について、一切賠償責任を負いません。

【登録】

1. 起動後 "New Destination" → "Next"
 2. "New Dive Center" → "Next"
 - 3-4. "New Instructor" → "Enter Dive+" で "Agree" を選択
 5. 下段の 5 つのアイコンの右から 2 つめ "Labs" を選択
 - 6-7. "D+ Ocean Labs" の画面に遷移します。右端の "Me" を選択し、
 8. "Sign In/Sign Up" で必要情報を登録します。
- Username : 4 ~ 20 文字のアルファベットののみ
 - Password : 6 ~ 20 文字のアルファベットののみ

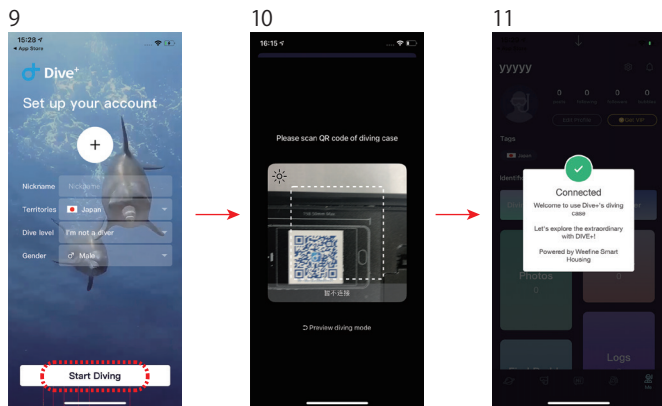


9. Nickname や必要情報を入力し "Start Diving" を選択

10. QR コード読み込み画面から、スマートハウジング内部にある QR コードを読み込みます。

※ Bluetooth を ON およびスマートハウジングに電池がセットされていない場合は、この画面が表示されません。

11. 接続が完了画面



2. 使用方法

【接続】

1. WF スマートハウジング (以下、ハウジング) に単 4 電池を装填し、Bluetooth 接続インジケータの緑色点滅を確認します。
2. ハウジング内部の QR コードを読み取ると、お使いのスマートフォンと本製品が Bluetooth 接続され、インジケータが緑色点灯に変わります。"Connected" のダイアログをタップすると撮影可能となります。
3. 撮影モードのまましばらく放置すると、スマートハウジングはコンパスモードに、スマートハウジング PRO はダイブコンピュータモードに移行します。その場合は、シャッターレバーまたは MF/AF ボタンを押すと再び撮影モードに戻ります。

Bluetooth 接続がうまくいかない場合は、スマートフォンの Bluetooth 設定を一度切って再度オンにする、またはスマートフォンを再起動してからハウジング内部の QR コードを読み取ってください。

【操作】

ハウジングの各ボタンがアプリケーションの各アイコンと連動します。

●撮影モード

AF/MF
Photo/Video
Zoom In
More
Zoom Out



●MENU モード

Preview
Back
Previous
Enter
Next



ライト

露出補正
シャッタースピード
ISO 感度
色温度
色補正 (iOS のみ)



●プレビューモード

Back
Last
Play
Next



各モードの動作は以下の表を参照してください。

ボタン	モード	アイコン		画面偏移/動作
MF/AF	撮影モード	AF/MF		オートフォーカス (AF) とマニュアルフォーカス (MF) がボタンを押すことに切り替わります
	MENU モード			長押しするとライブコンピュータモードに切り替わります
	MENU モード (設定時)	Preview		プレビューモードに切り替わり、撮影データが表示されます
	プレビューモード	表示されません		
MODE	撮影モード	Photo/Video		静止画 (Photo) と動画 (Video) が切り替わります
	MENU モード	Back		撮影モードに切り替わります
	MENU モード (設定時)	Set to Auto		設定値を "Auto" に設定します
	プレビューモード	Back		MENU モードに切り替わります
▲/Zoom	撮影モード	AF	Zoom In	テレ側にズームします
		MF(OS)		
		MF(Android)	Focus Far	遠方へフォーカス移動します
	MENU モード	Previous		設定項目を選択します
	MENU モード (設定時)	Up		各設定値を変更します
プレビューモード	Last		静止画・動画とも前の撮影データに戻ります	
MENU/OK	撮影モード	More		MENU モードに切り替わります
	MENU モード	Enter		選択した項目の設定画面に切り替わります
	MENU モード (設定時)	OK		設定値を決定します
	プレビューモード	静止画	Play	
動画		Play		動画を再生します/再生中は一時停止します
▼/ FILTER	撮影モード	AF	Zoom Out	ワイド側にズームします
		MF(OS)		
		MF(Android)	Focus Near	近景へフォーカス移動します (ズームは使用できません)
	MENU モード	Next		設定項目を選択します
	MENU モード (設定時)	Down		各設定値を変更します
プレビューモード	Next		静止画・動画とも次の撮影データに進みます	

【設定】

MENU モード時に以下の項目の設定ができます。各項目の設定値はご使用のスマートフォンに依存します。

ライト

点灯 ON/OFF および光量調節

▲ ON または光量アップ／▼ OFF または光量ダウン

Auto

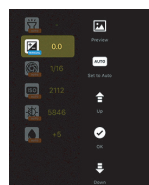
※ライトを点灯させると、光がハウジングのスクリーンに内面反射する場合があります。



露出補正

▲+ (プラス) 補正／▼- (マイナス) 補正

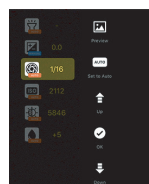
Auto



シャッタースピード

▲低速／▼高速

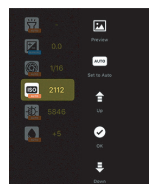
Auto



ISO 感度

▲高感度／▼低感度

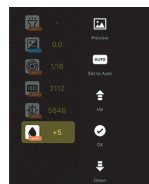
Auto



色温度

▲低温 (暖色)／▼高温 (寒色)

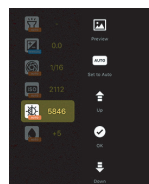
Auto



色味 (Android 端末では表示されません)

▲マゼンタ (ピンク) 方向／▼グリーン (緑) 方向

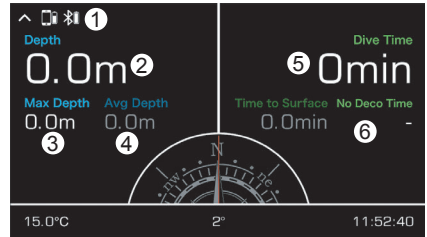
Auto



【ダイブコンピュータモード】(スマートハウジング PRO のみ)

撮影モードから MF/AF ボタンを長押し、または撮影モードのまましばらく放置するとダイブコンピュータモードに移行します。ハウジングのセンサーによって計測されたデータはログデータとして記録されます。

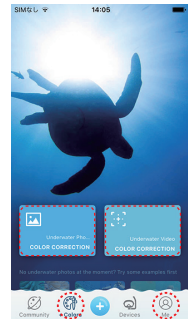
- ① ハウジング電池残量
- ② 現在深度
- ③ 最大深度
- ④ 平均深度
- ⑤ 潜水時間
- ⑥ 無減圧潜水時間



本製品の「ダイブコンピュータモード」は、潜水深度(最大/平均)・潜水時間・水温・方位・潜水ポイント情報などを表示・記録するものです。無減圧潜水時間を管理するためのメイン機材としてはご利用できません。必ず潜水用のダイブコンピュータをお持ちの上、安全に水中撮影をお楽しみください。

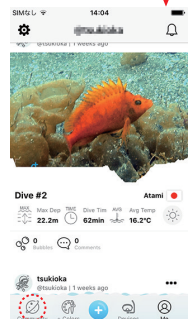
【色補正】

1. ホーム画面にて "+ Colors" をタップします。
2. 静止画の場合：左の "Underwater Photo COLOR CORRECTION" をタップすると、撮影した各画像の色補正ができます。補正した画像には「Dive+(ユーザー名)」のクレジットが添付されます。
3. 動画の場合：右の "Underwater Video COLOR CORRECTION" をタップすると、撮影した各動画の色補正ができます。正した動画には「Dive+(ユーザー名)」のクレジットが添付されます。



【Log データ】

1. ホーム画面にて "Me" をタップします。
2. @ (ユーザー名) とともに潜水データが表示されます。
3. スマートハウジング PRO の場合、「最大深度」「潜水時間」「平均水温」「プロフィール」なども記録されます。



【課金サービス】

1. ホーム画面にて "Me" をタップします。
2. Dive Log の "Get VIP" をタップすると VIP サービス申し込み画面に遷移します。

VIP サービスの内容：

- Batch Color Correction

選択した複数の画像や動画の色補正が一括処理できます。

- Watermark Removal for Photos

色補正の際に添付された静止画のクレジットを消去できます。

- Watermark Removal for Video

色補正の際に添付された動画のクレジットを消去できます

