

# ACCESSORIES

## for TG Series

OM SYSTEM TG シリーズ対応アクセサリカタログ



*Fisheye*

**Nauticam**

**SEA&SEA**  
THE UNDERWATER IMAGING COMPANY

**AOI**

**WEEFINE**

Nauticam

# NA TG7 M52

for OM SYSTEM Tough TG-7・OLYMPUS Tough TG-6/TG-5

10555 ¥128,000 (税別) ¥140,800 (税込)



## 本体サイズ

W162×H103×D75mm

## 質量

約620g

## 耐圧水深

100m

## 材質

耐腐食アルミ合金  
耐摩擦性ポリカーボネート



## 耐圧水深100mの堅牢ボディ

削り出しのアルミニウム合金ハウジングならではの高い質感と耐久性。毎日潜るガイドダイバーの酷使にもしっかり応えるプロ仕様となっています。



## ミッションコントロール

TGの全操作に対応し、各操作ボタン、操作レバーを右手親指が届く範囲に操作系を集約。グリップから手を離すことなく、直感的に素早く確実な操作が可能です。



## M52レンズマウント

レンズポートはM52サイズ。『FIX UWL-28M52R』や『weefine UWL-24M52R』など、M52マウント仕様のコンバージョンレンズがそのまま装着できます。



## ライティング展開

ハウジング上部にアクセサリシューとM10ボールジョイントベース取付穴を装備。多くのステーやグリップにも対応し、多彩なライティングを展開できます。



## LCDルーペファインダー対応

LDCモニターを遮光・拡大してフレーミングやピント合わせに役立つ『NA LCDルーペファインダー』が装着可能。撮影の楽しさが格段にアップします。



## バヨネットIIマウント対応

別売オプションの『NAバヨネットM52アダプターリングNA』(受注生産品)にて、WWL-CなどのバヨネットIIマウント各種レンズに対応します。

**FIX**

フィッシュアイコンバージョンレンズ

**UWL-28M52R**

20589 ¥54,000 (税別) ¥59,400 (税込)

- M52のレンズマウントに取り付けて使用するフィッシュアイコンバージョンレンズ
- レンズ焦点距離28mmで、倍率0.41、約168°の超広角撮影が可能
- マルチコーティング光学ガラスレンズ採用
- レンズ内部に不活性ガスを注入、温度差によるレンズのくもり発生を軽減
- 超広角撮影に加え、ワイドマクロ撮影にも最適
- フレアの発生を防止し、レンズの保護に役立つ専用の花形フード付属



M52マウントに直接装着が可能

レンズ構成	倍率	サイズ	重量	耐圧水深	レンズマウント	材質
5群5枚	0.41 画角約168°	φ126 x 85mm (フード含む)	水中：165g 陸上：526g	60m	M52	光学ガラス ポリカーボネート樹脂 耐腐食アルミ合金

**FIX**

フィッシュアイコンバージョンレンズ

**UWL-28M52MG**

21063 ¥66,000 (税別) ¥72,600 (税込)

- 着脱の即応性を飛躍的に向上させるTGシリーズ専用設計のマグネットマウントにM52のマグネットアダプターをセット
- レンズ焦点距離28mmで、倍率0.41、約168°の超広角撮影が可能
- マルチコーティング光学ガラスレンズ採用
- レンズ内部に不活性ガスを注入、温度差によるレンズのくもり発生を軽減
- 超広角撮影に加え、ワイドマクロ撮影にも最適
- フレアの発生を防止し、レンズの保護に役立つ専用の花形フード付属

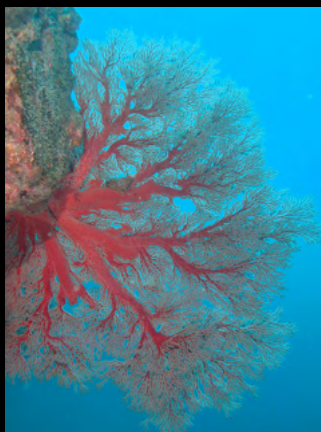


マグネットマウントでワンタッチ着脱

レンズ構成	倍率	サイズ	重量	耐圧水深	レンズマウント	材質
5群5枚	0.41 画角約168°	φ126 x 85mm (フード含む)	水中：222g 陸上：626g	60m	マグネット	光学ガラス ポリカーボネート樹脂 耐腐食アルミ合金



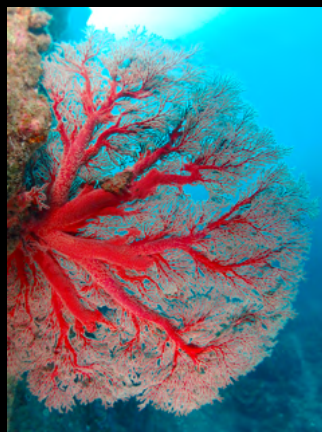
PT-059装着例



UWL-28なし 撮影距離3m



UWL-28なし 撮影距離1m



UWL-28あり 撮影距離1m

weefine

ワイドコンバージョンレンズ  
**UWL-24M52R**



21022 ¥64,800 (税別) ¥71,280 (税込)

- M52のレンズマウントに取り付けて使用するフィッシュアイコンバージョンレンズ
- レンズ焦点距離24mmで、倍率0.47、約150°の超広角撮影が可能\*
- 広帯域ARマルチコーティング低分散ガラスレンズを採用
- 収差は水中撮影用に補正、開放F値でも周辺画像が流れない作画を実現
- 超広角撮影に加え、ワイドマクロ撮影にも適した近距離からの合焦性能
- フレアの発生を防止し、レンズの保護に役立つ専用フード付属



M52マウントに直接装着が可能

レンズ構成	倍率	サイズ	重量	耐圧水深	レンズマウント	材質
5群5枚	0.47 画角約150°	φ150 x 88mm (フード含む)	水中：255g 陸上：690g	60m	M52	光学ガラス ポリカーボネート樹脂 耐腐食アルミ合金

weefine

ワイドコンバージョンレンズ  
**UWL-24M52MG**



21088 ¥74,800 (税別) ¥82,280 (税込)

- 着脱の即応性を飛躍的に向上させるTGシリーズ専用のマグネットマウントにM52のマグネットアダプターをセット
- レンズ焦点距離24mmで、倍率0.47、約150°の超広角撮影が可能\*
- 広帯域ARマルチコーティング低分散ガラスレンズを採用
- 収差は水中撮影用に補正、開放F値でも周辺画像が流れない作画を実現
- 超広角撮影に加え、ワイドマクロ撮影にも適した近距離からの合焦性能
- フレアの発生を防止し、レンズの保護に役立つ専用フード付属



マグネットマウントでワンタッチ着脱

レンズ構成	倍率	サイズ	重量	耐圧水深	レンズマウント	材質
5群5枚	0.47 画角約150°	φ150 x 88mm (フード含む)	水中：335g 陸上：835g	60m	マグネット	光学ガラス ポリカーボネート樹脂 耐腐食アルミ合金



PT-059装着例



UWL-24なし



UWL-24あり



## ワイドアングルコンバージョンレンズ AOI-UWL-04A



21350 ¥82,800 (税別) ¥91,080 (税込)

倍率は0.42倍、水中画角は160°。周辺の歪みがなく4隅までクリアに描写します。最短撮影距離がドーム直前なのでワイドマクロ撮影も可能です。コンパクトなサイズで持ち運びも楽!

M52マウントネジで直接ハウジングに取り付けることができます。



PT-059装着例



UWL-04Aなし



UWL-04Aあり

レンズ構成	倍率	サイズ	重量	耐圧水深	レンズマウント	材質
5群5枚	0.42 画角約160°	φ157 x 92mm (フード含む)	水中: 210g 陸上: 725g	60m	M52	光学ガラス マルチコート 耐腐食アルミ合金 (硬質黒アルマイト)



## ワイドアングルコンバージョンレンズ AOI-UWL-400A



21351 ¥65,800 (税別) ¥72,380 (税込)

オリンパスTGシリーズ専用広角ワイドレンズです。

倍率は0.5倍、水中画角120°。TGシリーズ専用光学設計により周辺の歪みがなく4隅までクリアに描写します。最短撮影距離がドーム直前なのでワイドマクロ撮影も可能です。コンパクトサイズで持ち運びも楽!

M52マウントネジで直接ハウジングに取り付けられます。



PT-059装着例



UWL-400Aなし



UWL-400Aあり

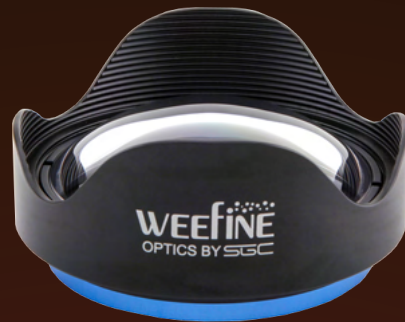
レンズ構成	倍率	サイズ	重量	耐圧水深	レンズマウント	材質
5群5枚	0.5 画角約120°	φ122 x 76mm (フード含む)	水中: 224g 陸上: 618g	60m	M52	光学ガラス マルチコート 耐腐食アルミ合金 (硬質黒アルマイト)

WEeFINE  
 ワイドエアレンズ  
**WFL11M52**



21191 ¥29,780 (税別) ¥32,758 (税込)

フラットポートでの水中画角は、水の屈折率によりマスターレンズ本来の画角より狭くなります。エアレンズは、ドーム内の空気の屈折率とレンズの屈折率を利用し、水中でもマスターレンズ本来の画角で水中撮影が可能な水中撮影専用ワイドコンバージョンレンズ。



PT-059装着例



WFL11なし



WFL11あり

レンズ構成	倍率	サイズ	重量	耐圧水深	レンズマウント	材質
2群2枚	0.72	φ93 x 51mm (フード含む)	水中：84g 陸上：240g	60m	M52	光学ガラス ポリカーボネート樹脂 耐腐食アルミ合金

# YS-D3 DUO

03129 ゴールド 03130 レッド

¥79,800 (税別) ¥87,780 (税込)



ガイドナンバー

33

ディフューザー不使用時

照射角

100°×110°

ディフューザー使用時

耐圧水深

100m

色温度

5500K

ディフューザー使用時

リサイクルタイム

1.7秒

ニッケル水素電池使用時

発光回数

220回

ニッケル水素電池使用時



## OMDS公式準拠RCモード搭載

「RCモード」は、レンズを通った明るさからカメラが発光量を自動的に制御する調光モードです。カメラ側でデジタル光信号によって発光をコントロールできるためより正確に光を制御できます。



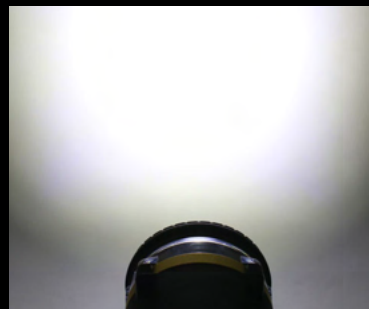
## 大光量のGN33

光量は、汎用の水中ストロボとしては最大級のガイドナンバー（GN）33です。放電管を2本採用することでパワーが増し、フル発光でGN33を実現しています。



## 見やすいバックライトパネル

モードスイッチの位置を変えるたびにインジケータ色が変わります。ブルー、レッド、イエロー、グリーンと、異なる色で識別することができるので、ナイトダイビング時でも操作系のポジショニングが目瞭然です。



## ターゲットライト機能

ピント合わせや、ストロボの照射角の確認などに便利なLEDターゲットライト機能を搭載しています。状況に合わせて、300ルーメンか150ルーメンのどちらかをお選びください。



## ディフューザーで照射角を調整

照射角は80°×105°。付属のディフューザーで100°×110°に、別売品のドームディフューザーで、150°×170°に広がります。フィッシュアイレンズ使用時や、ソフトな光でライティングしたいときにドームディフューザーが有効です。



## ムラのない均一な配光

独自開発の「非球面トロイダルレンズ」を発光管の前に配置しています。2本の放電管と、「非球面トロイダルレンズ」によって周辺部まで均一でむらのない配光となり、外部光源として理想的な光を放ちます。



# AOI-UCS-Q1-RC

カラー：ブラック/ホワイト

¥69,800 (税別) ¥76,780 (税込)



ガイドナンバー

22

ISO100・m 陸上値/フル発光

照射角

12mmレンズ(換算24mm)  
の画角をカバー(陸上値)

耐圧水深

60m

色温度

5600K

リサイクルタイム

0.85秒

フル発光時

発光回数

1500回

フル発光時



## OMDS公式準拠RCモード搭載

「RCシステム」は、カメラ側でデジタル光信号によって発光をコントロールできるため、一般的な水中ストロボのTTL調光に比べ、より正確に光を制御できます。"失敗しないストロボ"と言っていいでしょう。



## マクロ撮影の「i-mモード」

マクロ撮影用のRCモードです。超近接撮影時に選択いただくことを推奨します。に設定することで、マクロ撮影に最適な光量制御を行い、露出オーバーを防ぐことで、適正露出の写真の撮ることができず。



## 大容量バッテリー

光量フルで最大1500回の発光が可能なのも、大容量バッテリー。加えて新設計のコントロール基盤を採用したことで、リサイクルタイムも大幅短縮。Full発光時でも、0.85秒で充電が完了。シャッターチャンスを見逃しません。



## 大光量LEDライトを搭載

最大700ルーメンの大光量LEDライトも搭載しています。ターゲットライトとして使う場合には、ストロボ発光時に自動消灯します。色温度は5600K。接近撮影では、スチールでもムービーでも、LEDライトを光源にすることが可能です。

## "RC"だとシャッターチャンスに強い!

あまり知られていませんが、RCモードは光量をより正確にコントロールするだけでなく、カメラ本体の機能にもプラスに作用します。

カメラのフラッシュモードをRCに設定することによって、デジタル信号による発光だけとなるため、カメラの充電タイムが短縮。シャッターチャンスに強くなります。さらにRC設定中はフラッシュ発光時のカメラ本体の電池消費が少なくなるため、バッテリーの持ちが長くなるのです。今の時代、バッテリーが長持ちするのはうれしいですね!

## モデリング発光

撮影前に照射角度を確認したり、被写体の周囲が明るくターゲットライトの光量が不足する場合に便利なのが「モデリング発光機能」です。テストボタンを長押しすると、2秒間のモデリング発光となり、ストロボの瞬間光では判断しにくい照射範囲が目視で確認できます。特に、照射位置の調整がシビアとなるスヌート撮影では、威力絶大です。



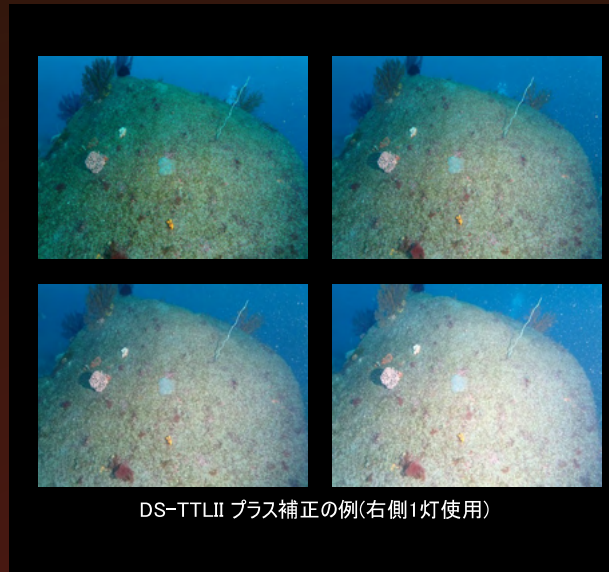
# YS-01 SOLIS

03125 ¥49,000 (税別) ¥53,900 (税込)



上位機と同じDS-TTL II機能搭載。

DS-TTLIIは、カメラの内蔵フラッシュの発光量を元にして高度な演算を行い、適切な光量を発する機能です。そして、その基準の光量からより明るめ、暗めに光量の調節ができます。これにより、手動で光量を決めるマニュアル発光が苦手なユーザーでも、より直感的に光量の調節が可能となります。



ガイドナンバー 20 ディフューザー不使用時	照射角 110°×110° 減光フィルター使用時	耐圧水深 75m	色温度 5250K 減光フィルター使用時	リサイクルタイム 1.9秒 ニッケル水素電池使用時	発光回数 300回 ニッケル水素電池使用時
------------------------------	--------------------------------	-------------	----------------------------	---------------------------------	-----------------------------

# YS-03 SOLIS

03125 ¥38,000 (税別) ¥41,800 (税込)



ストロボは難しい。カメラの操作だけで精いっぱい。予算は少ないが、きれいな写真が撮りたい。YS-03 SOLISはそのような方の為に開発されました。

煩わしいスイッチ操作は1度だけ。電源スイッチをOFFからTTLに入れるだけで、YS-03 SOLISが使用するカメラに合わせて適正な光を放ちます。

光量、配光、リサイクルタイムは上位機のYS-01 SOLISと同じ方式を採用し、基本性能には妥協していません。



ガイドナンバー 20 ディフューザー不使用時	照射角 110°×110° 減光フィルター使用時	耐圧水深 75m	色温度 5250K 減光フィルター使用時	リサイクルタイム 1.9秒 ニッケル水素電池使用時	発光回数 300回 ニッケル水素電池使用時
------------------------------	--------------------------------	-------------	----------------------------	---------------------------------	-----------------------------

WEEFINE

## WF RING LIGHT 3018

30479 ¥63,800 (税別) ¥70,180 (税込)



エレクトロニック・フラッシュ(EF)モードを搭載。  
光ファイバーで接続されたカメラの内蔵フラッシュ光やLED光に連動し、あらかじめ設定した光量の白色瞬間光を照射します。EFモード移行時は、約50ルーメンの低輝度点灯でスタンバイ状態となり、光に敏感な生物へのアプローチも容易です。



通常のワイド光に加え、レッド光、ブルー光も照射可能。  
いずれもボタン操作で簡単に光量調節できます。



最大光量

EF 3000ルーメン  
ワイド 1800ルーメン

水中照射角

90°

色温度

5000~5500K

本体サイズ

W124 x H160 x D41mm

重量

水中: 243g  
陸上: 477g

連続点灯時間

45分  
(ワイド・最大光量)

材質

耐腐食アルミ合金

WEEFINE

## WF RING LIGHT 1000

30444 ¥39,800 (税別) ¥43,780 (税込)



メインライトに匹敵する大光量。円形に配置した68素子のLEDにより、照射ムラのない均一な配光を実現。ボタンひとつで4段階(100% 75% 50% 25%)の光量調節が可能です。  
発光リングの内側に傾斜を付けているため、ポートやレンズの直前まで接近した被写体にもしっかりと光がまわります。



発光リングの内側に傾斜を付けているため、ポートやレンズの直前まで接近した被写体にもしっかりと光が回ります。



最大光量

1000ルーメン

水中照射角

90°

色温度

5000~5500K

本体サイズ

W117 x H153 x D36mm

重量

水中: 205g  
陸上: 401g

連続点灯時間

65分  
(最大光量)

材質

耐腐食アルミ合金

**FIX**

# SYSTEM FRAME PT01

40361 ブラック    40362 レッド    40415 シルバー

¥14,800 (税別) ¥16,280 (税込)

オリンパス PT-059 / 058に特化した軽量アルミフレーム  
 プロテクターにフィットした軽量アルミフレームは、ガードしながら拡張性を高めま  
 す。操作性はそのままに、抜群のホールド感と安定性を実現しました。  
 新色のシルバーは、AOI製品とのカラーコーディネートも楽しめます。

**サイズ**

230×190×58mm

**重量**陸上：385g  
水中：230g**材質**耐腐食アルミ合金  
ラバー**Nauticam**

# MULTI TRAY SYSTEM

40361 ダブル    ¥27,180 (税別) ¥29,898 (税込)

40362 シングル    ¥20,800 (税別) ¥22,880 (税込)

40415 エクステンション    ¥6,380 (税別) ¥7,018 (税込)

両手でしっかりとグリップできる『ダブル』と、コンパクトな機材を軽快に取り回しで  
 できる『シングル』の2タイプをラインナップ。グリップは可動式になっており、取り付け  
 けるハウジングや手のサイズによって幅の調整が可能。  
 シングルタイプをダブルタイプにするための追加エクステンションを別途ご用意。

**幅調整**

200~230mm

**重量**

259g

**幅調整**

160~175mm

**重量**

176g

**材質**

耐腐食アルミ合金



*Fisheye*

株式会社フィッシュアイ

〒171-0052 東京都豊島区南長崎5-29-7

TEL 03-5996-5637(代表) / FAX 03-5996-7202

◆本カタログに掲載の製品は改良のため性能・外観デザイン価格など、仕様の一部を予告なしに変更する場合がございますのでご了承ください。◆本カタログの製品写真に関しましては、実物と若干異なる場合がございますのでご了承ください。◆本カタログ掲載の内容は、2024年4月現在のものです。◆掲載されている会社名・製品名は商標または登録商標です。◆本カタログに掲載の写真・イラスト・本文の一部あるいは全部を無断で使用することを禁じます。

#### 安全上のご注意



警告  
WARNING

正しく安全にお使いいただくため、ご使用前に必ず取扱説明書をお読みください。

●指定以外の電源・電圧・接続コード・ACアダプターは使用しないでください。火災、感電の原因となります。●画面が映らないなどの故障状態で使用しないでください。火災、感電の原因となります。●内部に水や異物が入った場合や煙が出ている、へんな臭いがするなどの異常状態で使用しないでください。火災、感電の原因となります。

◆アフターサービスもしくは修理のご相談はカスタマーサービスまでお問合せください。

カスタマーサービス TEL 03-5988-0191

[www.fisheye-jp.com](http://www.fisheye-jp.com)

2024.04